

Korte gebruikershandleiding CO₂-sensor, vochtsensor, handbediening en vierknopschakelaar

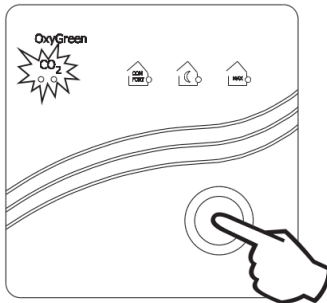


Het OxyGreen ventilatiesysteem zorgt voor een gezond binnenklimaat in uw woning. Overdag wordt de ventilatie automatisch afgestemd op de aanwezigheid van het aantal personen in de woning. Als u geen CO₂-sensor in uw slaapkamer hebt, kunt u, voor u naar bed gaat, het ventilatiesysteem in de nachtstand (C) zetten voor een goede verluchting tijdens de nacht. Wanneer u er behoefte aan heeft, kunt u handmatig de hoogstand (MAX) van het ventilatiesysteem inschakelen.

1 x knop aanraken = indicatie ventilatiestand en luchtkwaliteit wordt aantal seconden zichtbaar.
De gewenste ventilatiestand is in te stellen door op de knop te drukken. Zorg dat de LED oplicht bij de gewenste stand.



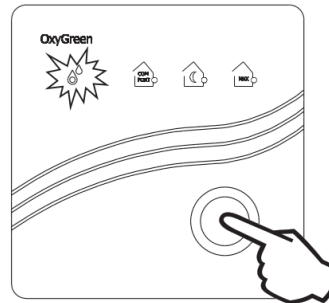
Zorg steeds dat er voldoende ventilatieroosters geopend zijn voor toevoer van verse buitenlucht!



Binnenluchtkwaliteit CO₂

Indicatie van de CO₂-concentratie in de verblijfsruimte

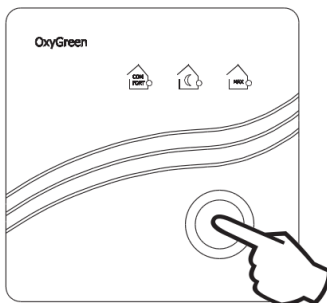
- Groen = Goed
- Oranje = Matig



Binnenluchtkwaliteit vocht

Indicatie van de vochtigheid in de verblijfsruimte

- Uit = Geen stijging vochtigheid
- Blauw = Stijging vochtigheid



COMFORTSTAND

Ventilatie hoeveelheid wordt op basis van de luchtkwaliteit (CO₂) automatisch aangepast.



NACHTSTAND

Ventilatiesysteem draait 7 uur op middenstand voor voldoende verse lucht tijdens de nacht.



MAXIMUMSTAND

Ventilatiesysteem draait 1 uur op maximumstand voor optimale afvoer wanneer u dat wenst.